

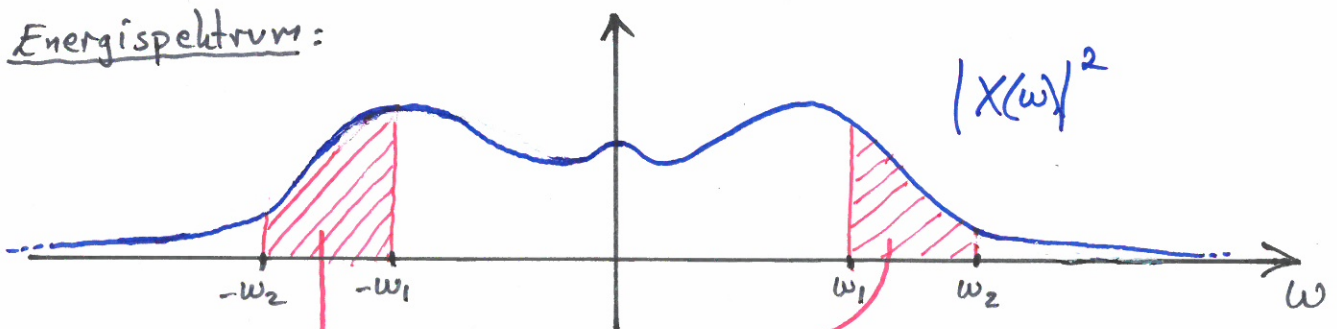
Arean = energiinnehellet/signalenergin hos $x(t)$
i tidsintervallet $[t_1, t_2]$

Den energin kan inte erhållas från $X(\omega)$!

Parsevals formel:
(W = signalens totale energi)

$$W = \int_{-\infty}^{\infty} |x(t)|^2 dt = \frac{1}{2\pi} \int_{-\infty}^{\infty} |X(\omega)|^2 d\omega$$

Energispektrum:



$\frac{1}{2\pi}$ · Arean = energiinnehellet/signalenergin hos $x(t)$
i frekvensintervallet $[\omega_1, \omega_2]$

Den energin kan inte erhållas från $x(t)$!