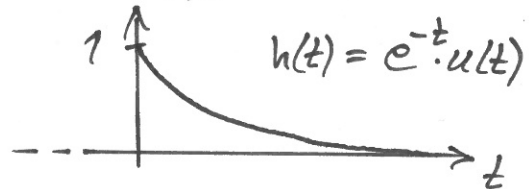
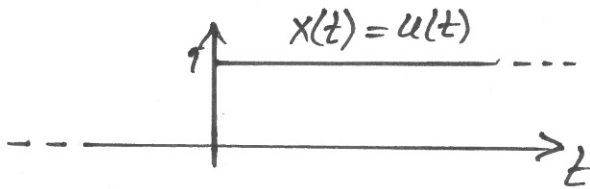


Räkneuppgiften på föreläsning 2

Uppgift d) Beräkna systemets stegsvar $g(t)$

Dvs. beräkna $y(t) = (u * h)(t) = \int_{-\infty}^{\infty} u(t-\tau)h(\tau) d\tau$



$$\underline{g(t)} = (u * h)(t) = \dots = \underline{(1 - e^{-t})u(t)}$$

Beräkna själv - rita grafer för $u(t-\tau)$ och $h(\tau)$
för olika lämpliga intervall för t .

Jämför gärna också med beräkning $g(t) = \int_{-\infty}^{\infty} u(\tau)h(t-\tau) d\tau$